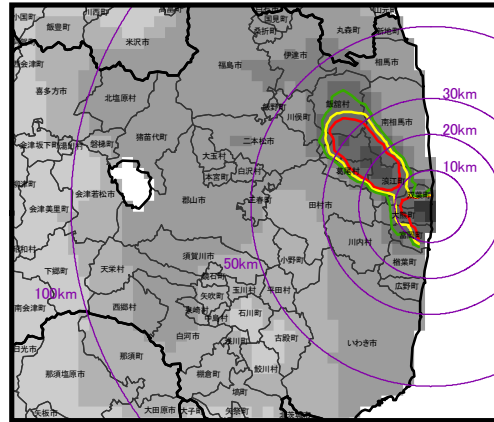
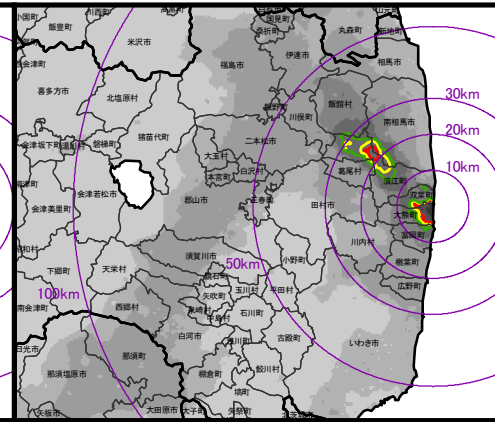


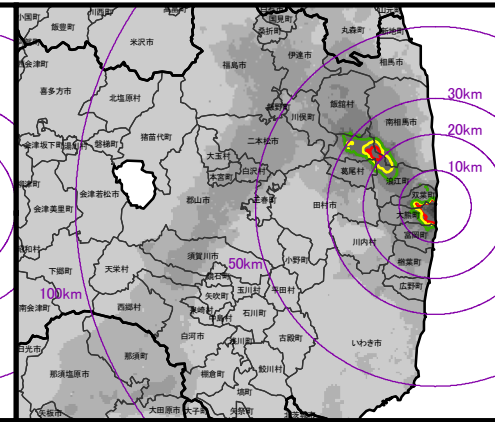
2011年3月15日から20日間



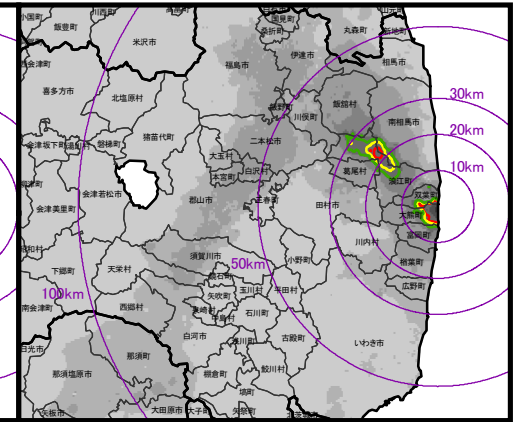
2011年4月1日から20日間



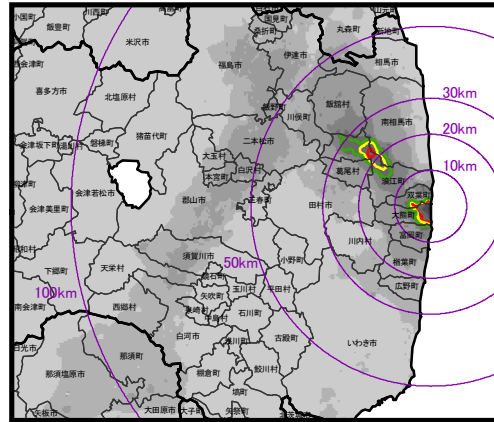
2011年8月1日から20日間



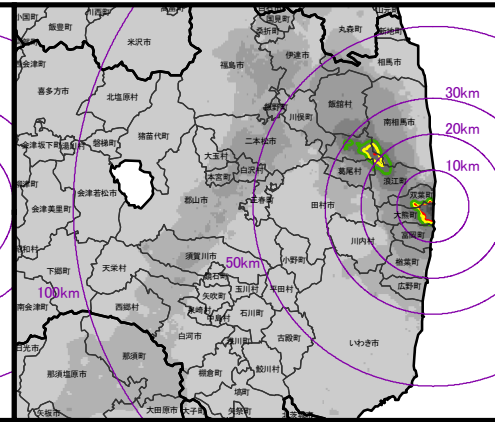
2011年12月1日から20日間



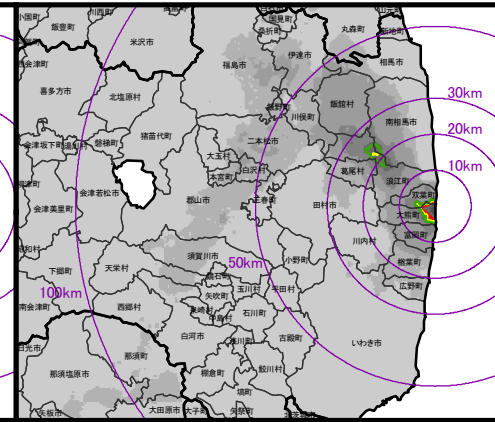
2012年4月1日から20日間



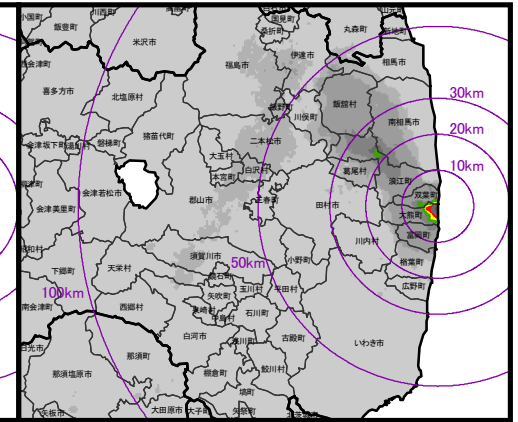
2013年4月1日から20日間



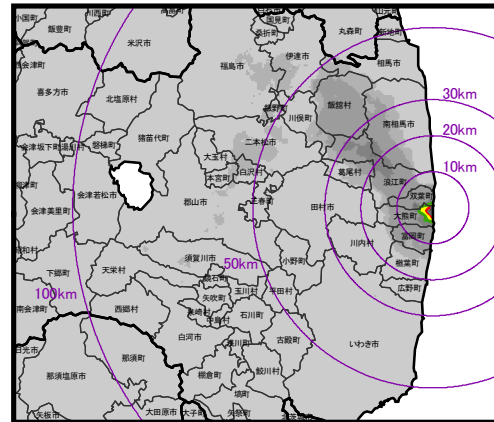
2016年4月1日から20日間



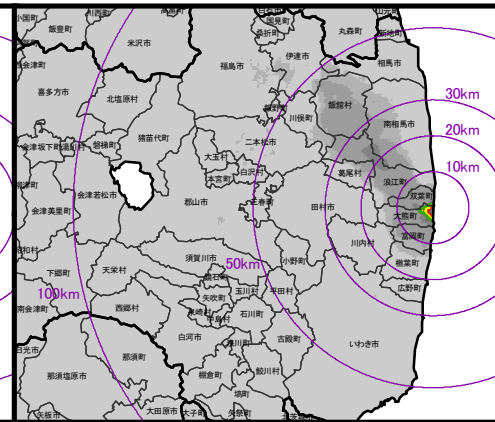
2021年4月1日から20日間



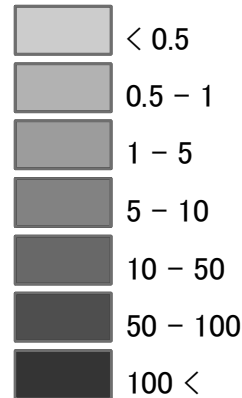
2031年4月1日から20日間



2041年4月1日から20日間



空間放射線量率の推定値 ( $\mu\text{Sv/h}$ )



野生脊椎動物への影響が出始めるライン (Sazykina et al. 2009による解析結果を元に等値線を作成)

- 12.5 $\mu\text{Sv/h}$ : 有性生殖に影響する可能性を否定できない
- 17.1 $\mu\text{Sv/h}$ : 有性生殖に影響すると考えるのが妥当
- 23.8 $\mu\text{Sv/h}$ : ほぼ確実に有性生殖に影響する

注意点: <http://vege1.kan.ynu.ac.jp/lab/nc/>をご参照ください  
 作成日: 2011年7月23日  
 作成者: 斎藤昌幸・土光智子・小池文人(横浜国立大学)