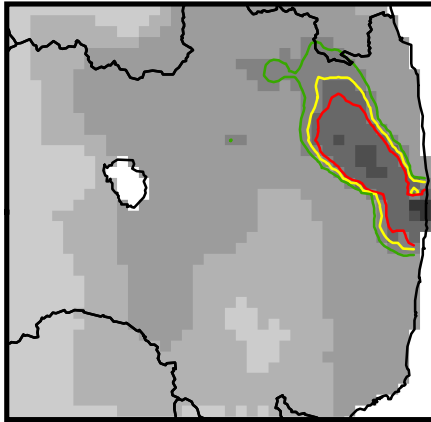
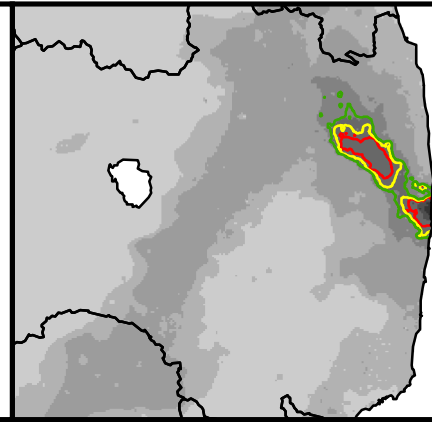


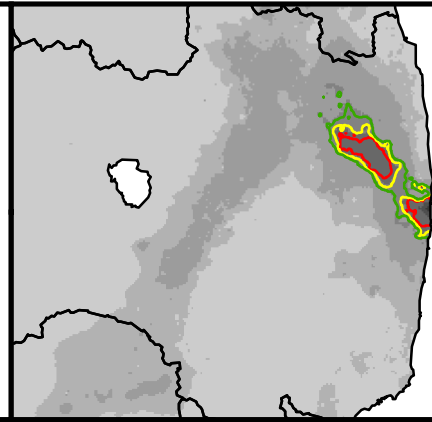
2011年3月15日から20日間



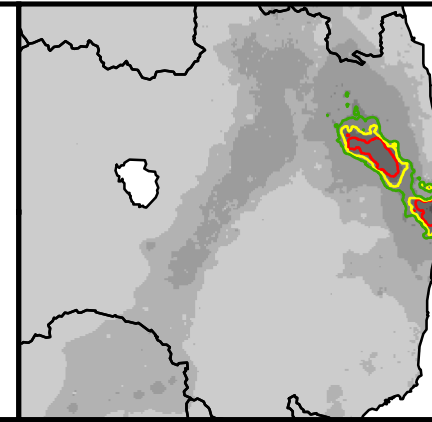
2011年4月1日から20日間



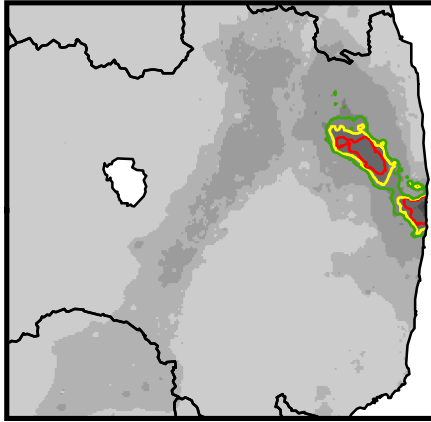
2011年8月1日から20日間



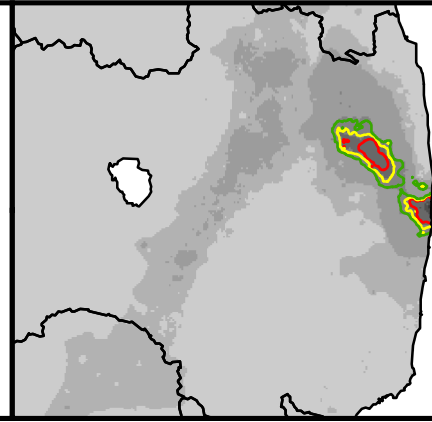
2011年12月1日から20日間



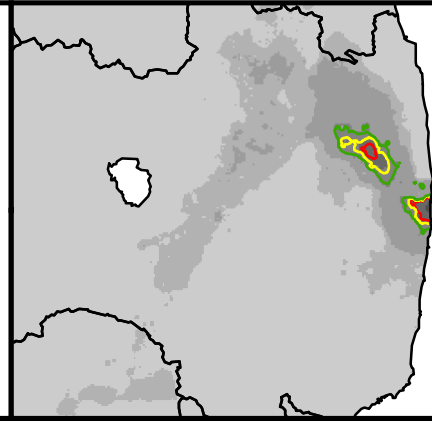
2012年4月1日から20日間



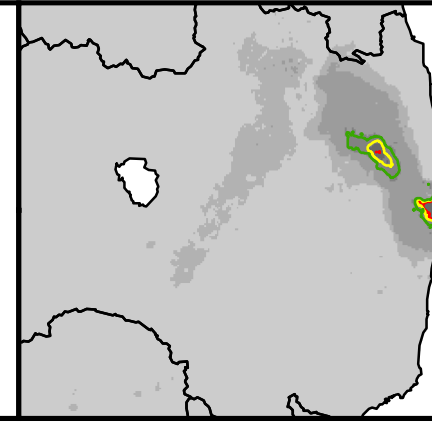
2013年4月1日から20日間



2016年4月1日から20日間

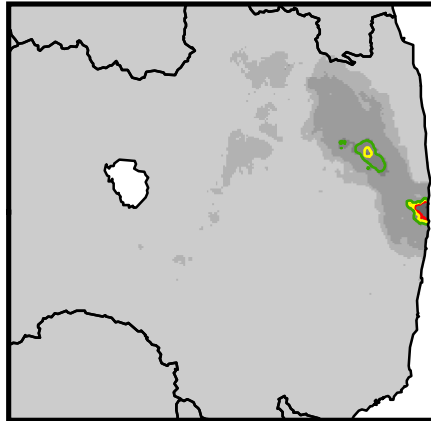


2021年4月1日から20日間

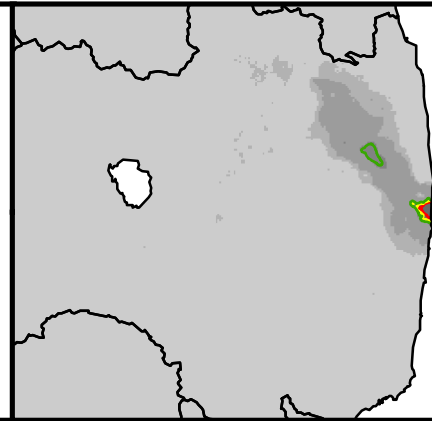
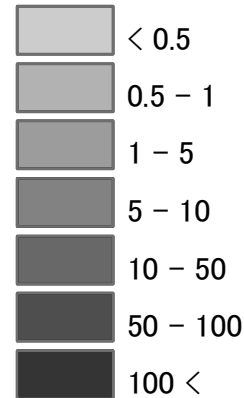


40km

2031年4月1日から20日間



2041年4月1日から20日間

空間放射線量率の  
推定値 ( $\mu\text{Sv/h}$ )野生脊椎動物への影響が出始めるライン  
(Sazykina et al. 2009による解析結果を元に  
等値線を作成)

- 5.8 $\mu\text{Sv/h}$ : 罹病しやすくなる可能性を否定できない
- 8.8 $\mu\text{Sv/h}$ : 罹病しやすくなるのが妥当
- 13.3 $\mu\text{Sv/h}$ : ほぼ確実に罹病しやすくなる

注意点: <http://vege1.kan.ynu.ac.jp/lab/nc/>をご参照ください  
 作成日: 2011年7月23日  
 作成者: 斎藤昌幸・土光智子・小池文人(横浜国立大学)